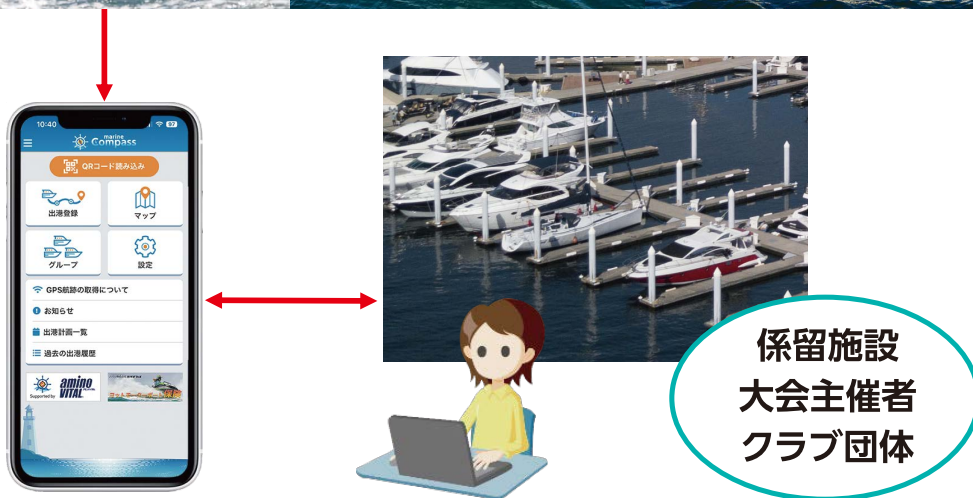




## 海の安全安心ネットワークシステム

# マリンコンパス／共有マスターシステム

係留施設の艇や大会等に参加する艇の出入港、位置確認など多数を同時に管理するシステムとしてご利用いただけます。

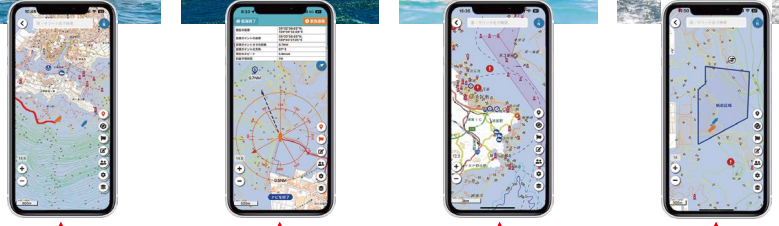


係留艇や大会出場艇のアプリとカップリングし  
出入港、航海中の位置を共有することができます。

# 共有マスターシステムの利用方法

## 係留施設や競技大会等でご利用頂けます

- 施設に係留する艇の出入港、航海中の位置を確認。
- ヨットやSUP、パドルレース等の洋上レースでの位置確認、安全対策。
- 共有マスターのマップ画面で港の出入港路や洋上の注意地点等を作図し、アプリのマップで共有表示できる機能。
- レース海域や警戒船のポジションを作図し、関係者のアプリ画面で共有表示できる機能。
- 過去の出入港や航行ログ記録の閲覧。
- カップリングされたアプリへプッシュ通信によるメッセージ送信。



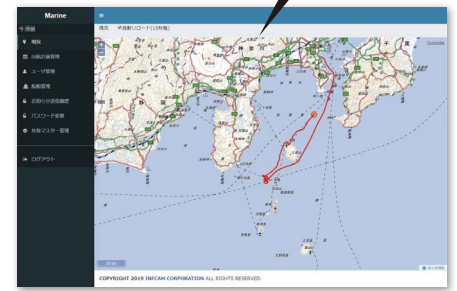
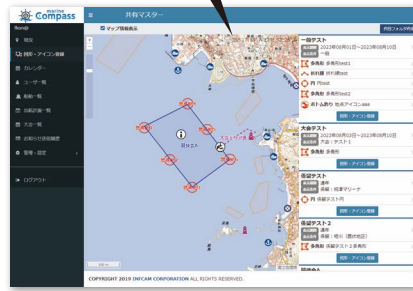
共有マスター PC画面

マップの作図機能アプリと共有

航海中の位置を確認

## ご利用上の注意

- 共有マスター機能は、PCまたはタブレット端末を用い、関連付けられたスマートフォンアプリを所持する艇の出入港管理や航海中の位置情報を共有するものです。
- 管理画面へのアクセスは専用の「認証USBキー」を用いたアカウント認証、または特定のメールアドレスへ送られる「二段階認証キー」によって行われます。
- USBキーを用いたアクセスは、最初にキーを接続した端末と関連付けられ、その後は他端末に用いることはできません。
- 一つのキーを複数の端末で共用することはできないので、複数の端末で管理する場合は機器数のアカウントが必要になります。



認証USBキー 端末へ接続 管理画面が起動



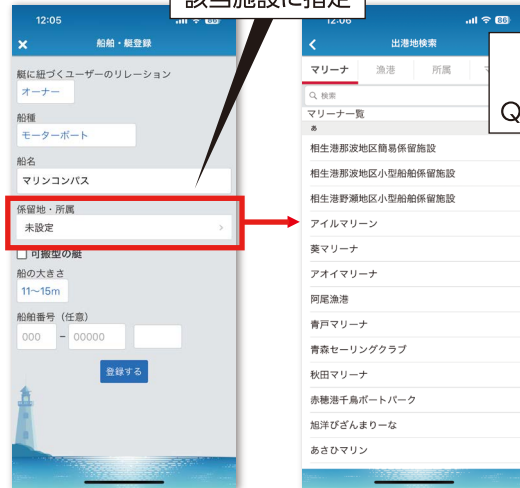
メールアドレス 二段階認証

## 共有マスターとアプリのカップリング

- 係留艇アプリとのカップリングは、アプリ利用登録の画面にて「係留地」設定を当該施設に指定します。
- 大会等の出場艇は、主催者が発行した大会QRコードをアプリTOP画面の「QRコード読み込み」よりスキャンします。

アプリ利用登録 係留地の設定を 当該施設に指定

主催者が発行した QRコード読み込み



共有マスターシステム 詳しくは

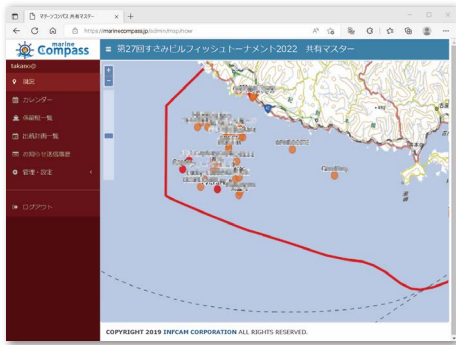




## 各種管理画面

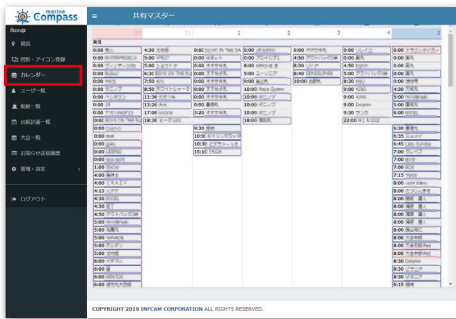
アプリを持つ仲間や僚船と位置情報を共有化できます。

- 共有マスターとカップリングされた艇の航行中の位置確認。



### カレンダー機能

- 係留艇が提出した出港登録の状況を確認できます。
- 過去表示、帰港済みなどの切替表示。
- 係留する艇以外が出港登録で「寄港地」を設定した場合は「ビジター表示」。



## メッセージ送信機能

カップリングされたアプリへメッセージ送信。

- 「出航計画管理」または「ユーザ管理」画面にて送信対象者の船長名などから検索できます。
- 対象者を選定し「お知らせ送信」ボタン押下するとメッセージの入力画面が表示します。



送信対象を検索



タイトル記入

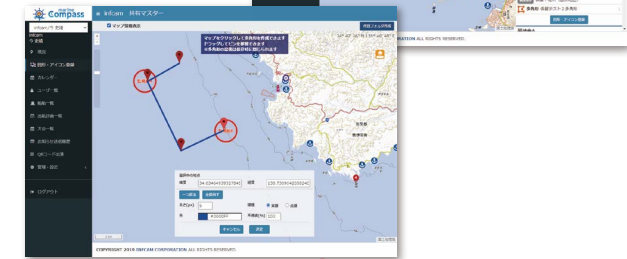
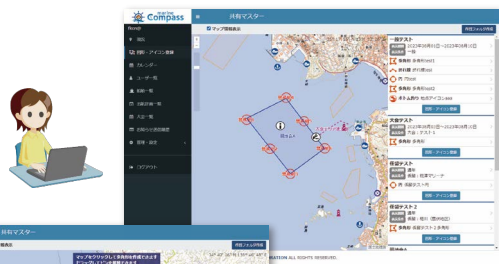
本文の記入

送信対象を表示

## マップ作図機能を用いて地域海域の情報発信

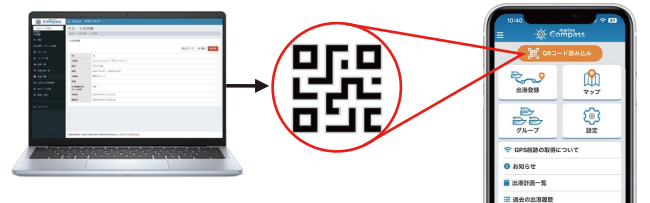
地域の海況や警戒地点などをアプリと共有するシステム。

- 係留施設への出入路や周辺の注意地点、大会等の海域などを作図し、アプリと共有化します。
- 作成した図形はカップリングしたアプリまたは一般アプリと区別して表示させることができます。



## 競技会運営モード

開催する大会を登録してカップリングすることができます。



1 大会情報を登録

2 QRコード出力

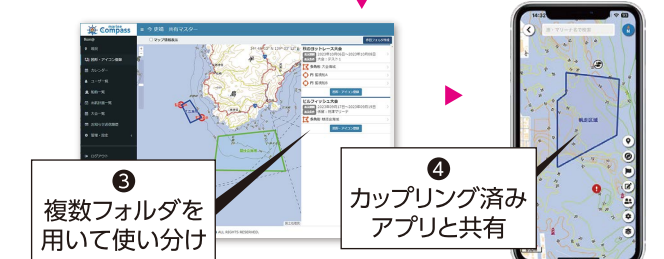
3 大会とカップリング

作図済みの海域マップ等と大会を関連付けて、  
出場艇アプリのマップ画面で共有表示



1 大会ごとに作図フォルダを作成

2 図形ツールを使って作成

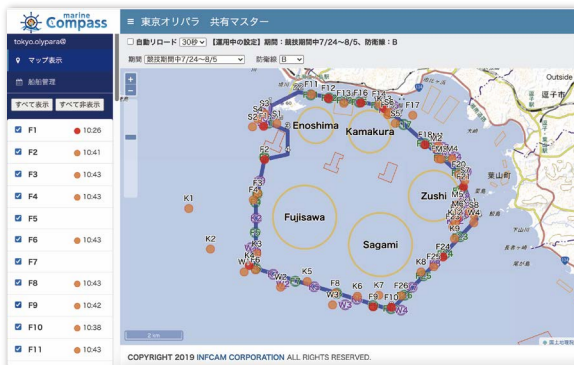


3 複数フォルダを用いて使い分け

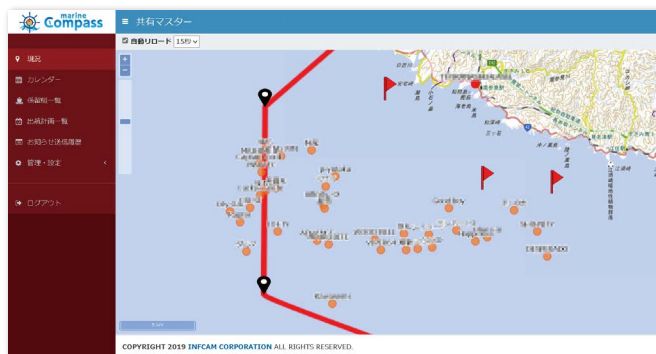
4 カップリング済みアプリと共有

# 共有マスターシステムの実用例

東京オリンピック ヨットレース警戒艇



ビルフィッシュトーナメント



パドルレース東伊豆チャレンジ



## 利用料金

共有マスターシステムは利用形態に応じて料金設定しています。

1.艇の係留施設管理者向けアカウント 2.競技大会(イベント)等の主催者向けアカウント 3.クラブ等の管理者向けアカウント ※カップリングする艇のアプリ数に応じて料金設定します。	係留施設 (年利用)	大会運営 (期間制)	クラブ等 (年利用)
	200,000円～ /年	20,000円～ /期間	応 談
◆航海現況	●	●	●
◆カレンダー	●	●	—
◆登録艇・ユーザー一覧	●	●	●
◆出港登録一覧	●	●	●
◆お知らせ送信・履歴	●	●	●
◆係留艇の出港登録QRシステム	●	●	—
◆マップ等深線、各種情報アイコン表示	●	●	—
◆地点標識・航路の作図	●	—	—
☞ 公開範囲:一般、紐付いた艇	●	—	—
☞ 公開期間:無期限、指定期間	●	—	—
◆大会登録	●	●	—
☞ 参加者と紐づけるQRコード(URL)発行	●	●	—
◆大会エリア・警戒艇エリア等の作図	●	●	—
☞ 公開範囲:一般または紐づかれた艇	●	●	—
☞ 公開期間:指定した期間	●	●	—



marine  
Compass

アプリの  
使い方は  
こちら



### 「マリコンパスアプリ」を スマートフォンへダウンロード

ダウンロード後、ログイン用メールアドレス、船名、係留マリーナ等を登録してください。

iPhone



Android



※通信会社のメールアドレス@ezweb.ne.jp、@docomo.ne.jp、@icloud.comでは制限により受信できない場合があります。Gmail等、他のアドレスを推奨します。

● サービス、広告、システム連携に関する問い合わせ  
インカム株式会社 otoiwase@marinecompass.jp

公益社団法人関東小型船安全協会

公益社団法人中部小型船安全協会  
公益社団法人関西小型船安全協会

公益社団法人瀬戸内海小型船安全協会  
公益社団法人九州北部小型船安全協会