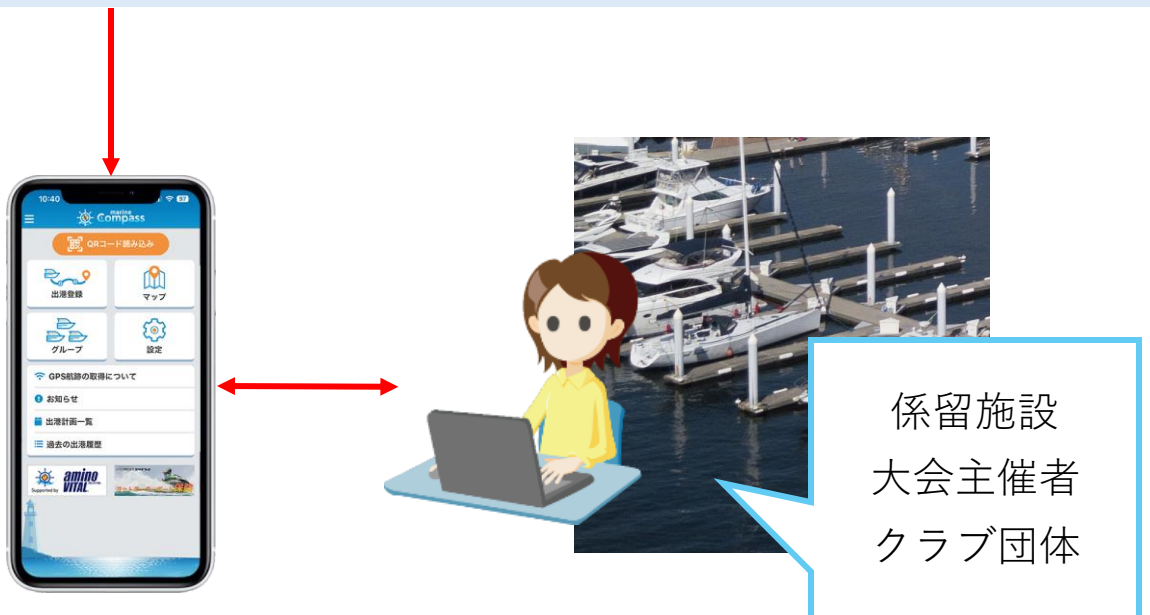


# 海の安全安心ネットワークシステム マリンコンパス／共有マスターシステム

<https://marinecompass.jp/master.php>

マリーナ等の係留艇や競技会の参加艇の出入港、位置確認など  
多数を同時に管理するシステムとしてご利用いただけます



係留艇や大会出場艇のアプリとカップリングし  
出入港、航海中の位置を共有することができます

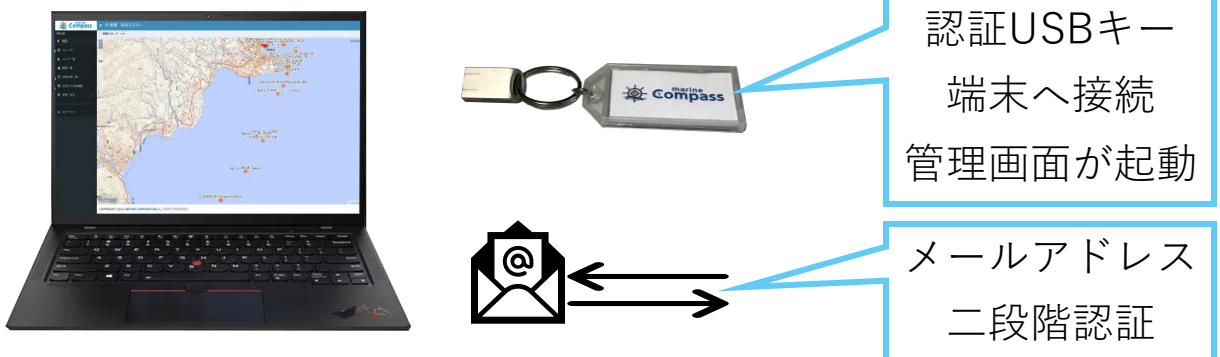
## 係留施設や競技大会等でご利用頂けます

- 施設に係留する艇の出入港、航海中の位置を確認
- ヨットやSUP、パドルレース等の洋上レースでの位置確認、安全対策
- 共有マスターのマップ画面で港の出入港路や洋上の注意地点等を作図し、アプリのマップで共有表示できる機能
- レース海域や警戒船のポジションを作図し、関係者のアプリ画面で共有表示できる機能
- 過去の出入港や航行ログ記録の閲覧
- カップリングされたアプリへプッシュ通信によるメッセージ送信



## ご利用上の注意

- 共有マスター機能は、PCまたはタブレット端末を用い、関連付けられたスマートフォンアプリを所持する艇の出入港管理や航海中の位置情報を共有するものです
- 管理画面へのアクセスは専用の「認証USBキー」を用いたアカウント認証、または特定のメールアドレスへ送られる「二段階認証キー」によって行われます
- USBキーを用いたアクセスは、最初にキーを接続した端末と関連付けられ、その後は他端末に用いることはできません
- 一つのキーを複数の端末で共用することはできないので、複数の端末で管理する場合は機器数のアカウントが必要になります



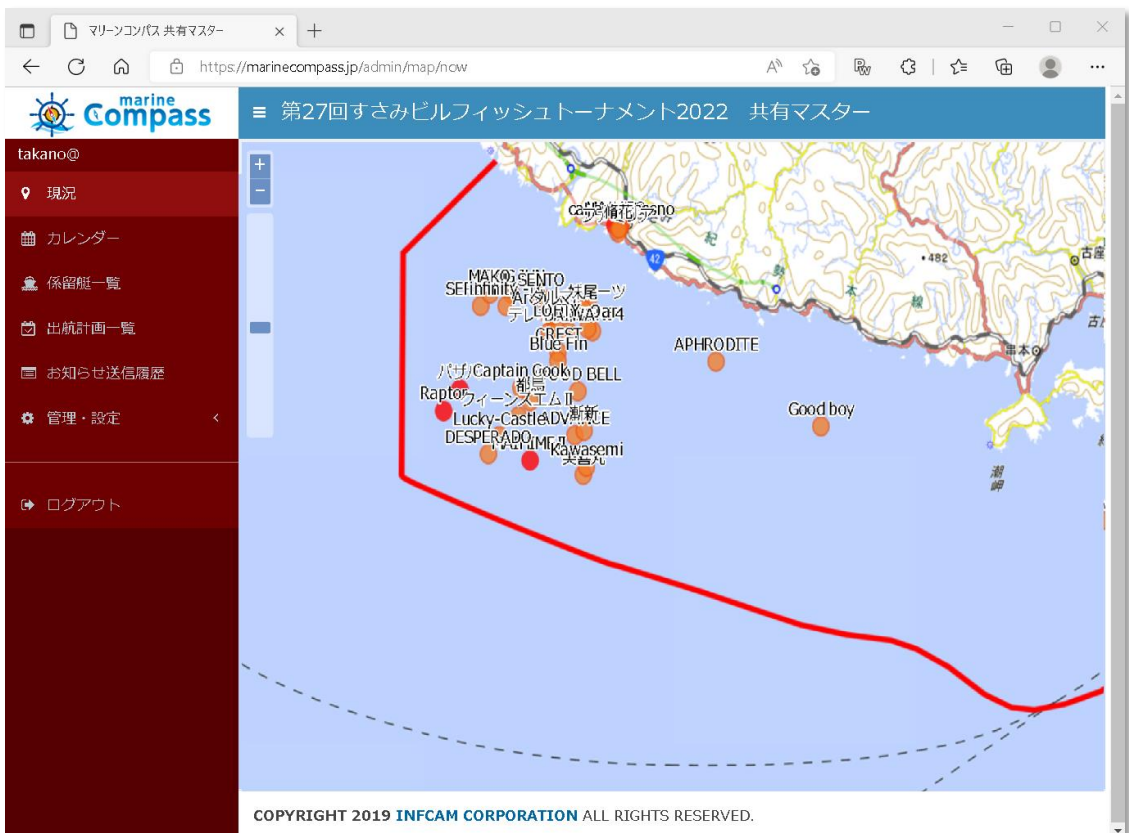
## 共有マスターとアプリのカップリング

- 係留艇アプリとのカップリングは、アプリ利用登録の画面にて「係留地」設定を当該施設に指定します
- 大会等の出場艇は、主催者が発行した大会QRコードをアプリTOP画面の「QRコード読み込み」よりスキャンします。



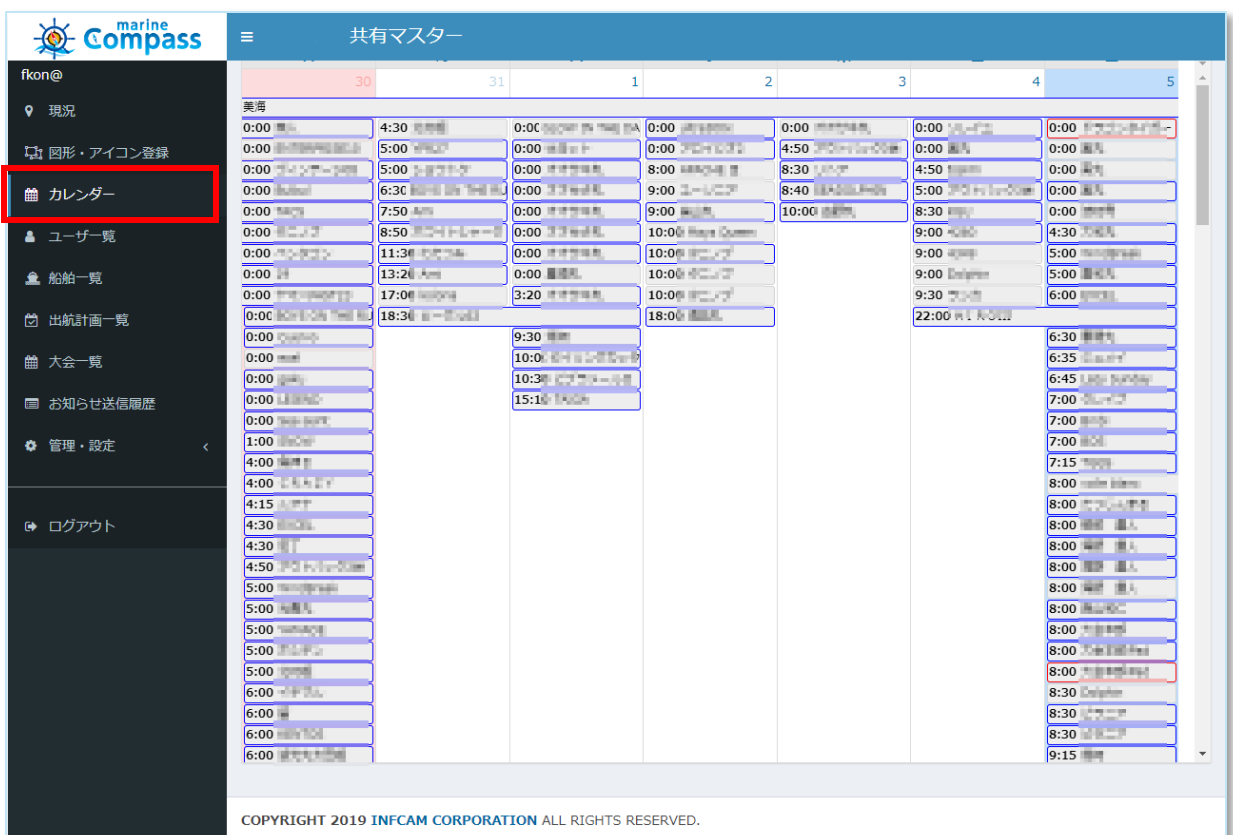
## 現況

- 共有マスターとカップリングされた艇の航行中の位置確認



## カレンダー機能

- 係留艇が提出した出港登録の状況を確認できます
- 過去表示、帰港済みなどの切替表示
- 係留する艇以外が出港登録で「寄港地」を設定した場合は「ビジター表示」

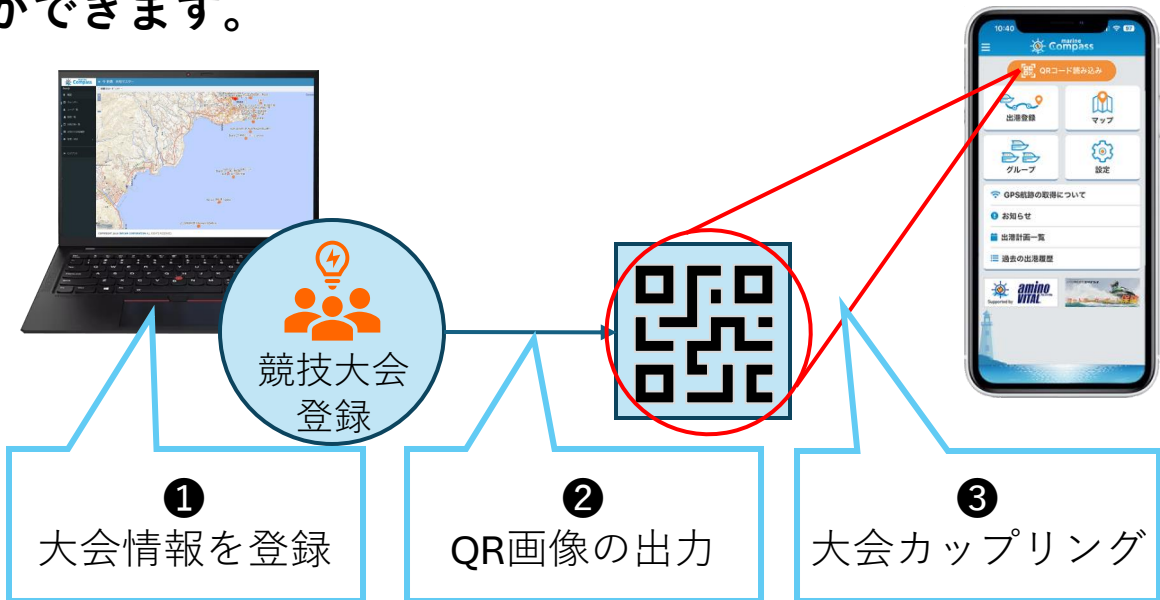


## カップリングされたアプリへメッセージ送信

- 「出航計画管理」または「ユーザ管理」画面にて送信対象者の船長名などから検索できます
- 対象者を選定し「お知らせ送信」ボタン押下するとメッセージの入力画面が表示します



開催する大会を登録して出場艇とカップリングすることができます。



## 大会登録機能

**新規追加**

**大会一覧**

**大会 - 新規作成**

- 競技会名の登録（作図マップとカップリングします）
- 捕捉メモ欄
- 期間設定
- 主催地（出港地）

**確認**

**大会QRコードを発行**

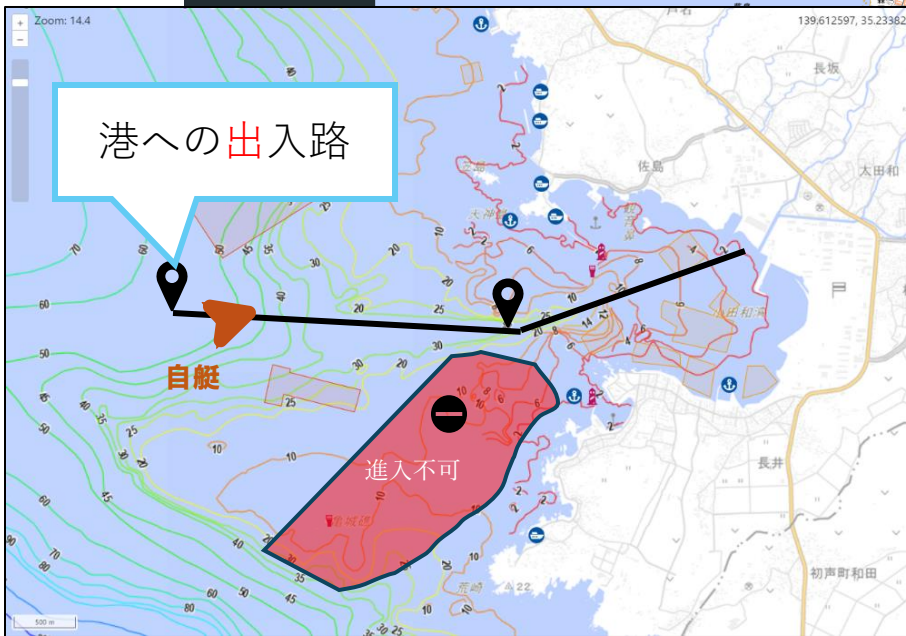
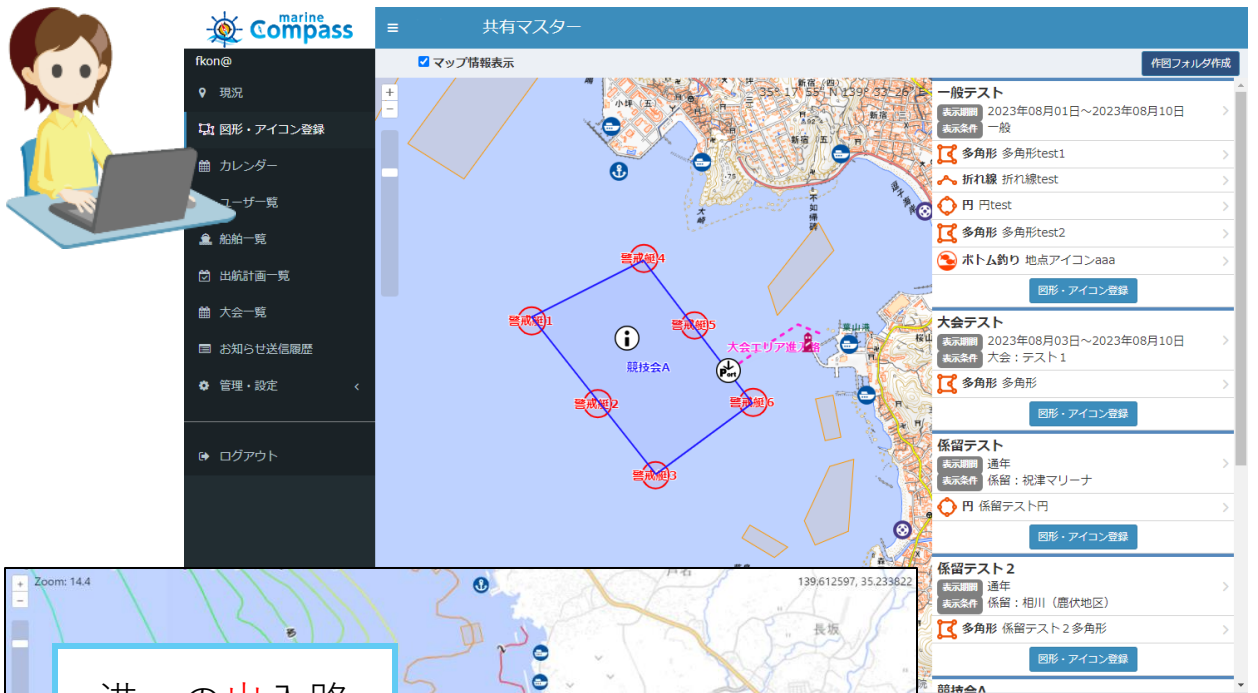
• 登録大会の編集、削除

• カップリングされたアプリから参加者を確認

ID	作成者	大会名	開始日	終了日	主催地	作図	作成日	更新日	詳細	参加艇リスト	QR
37	【検証】マリーナ1 / 【検証】マリーナ	ビルフィッシュ	2024-04-11	2024-04-14	祝津マリーナ		2024-04-10 16:52:39	2024-04-10 16:52:39			

## 競技会の海域や警戒エリア、出入港路、警戒地点などを作図しアプリと共有できるシステム

- 係留施設への出入路や周辺の注意地点、大会等の海域などを作図し、アプリと共有化します
- 作成した図形はカップリングしたアプリまたは一般アプリと区別して表示させることができます

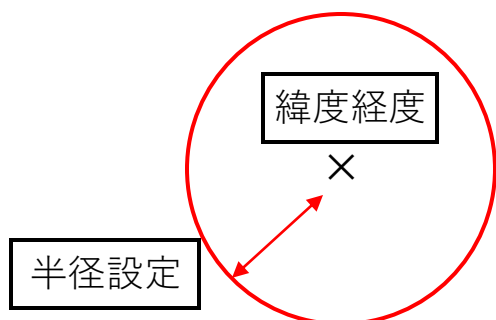


- マップ作図機能は、図形や地点アイコンを用いて「競技会海域」「注意エリア」「出入港の航路」などの視覚情報を作図し、アプリのマップ画面と共有します。
- 競技会運営モードで登録した大会と作成した作図を関連付けて参加艇のアプリと共有します。
- 登録した作図は、共有マスターとカップリングされた艇、または全てのアプリへ一般公開の選択設定が行えます。

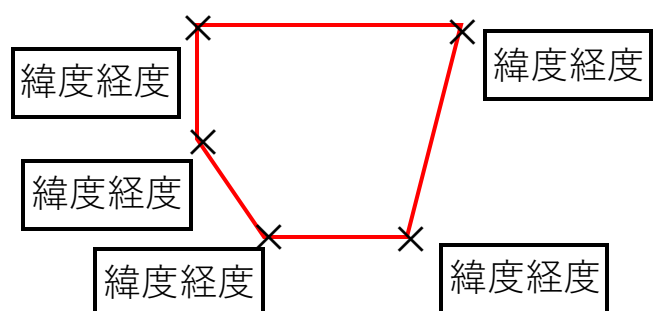
## 作図及び編集

- ① 「円形」の作図は、任意地点を中心に半径を設定し描きます
- ② 「多角形」の作図は、複数の任意地点を指定してを描きます
- ③ 「線形」の作図は、始点、中継点、終点をつないで描きます
- ④ 「アイコン設置」は、任意地点を指定しアイコンを選択します
- ⑤ 作図の表示期間（年月日～年月日）を設定できます

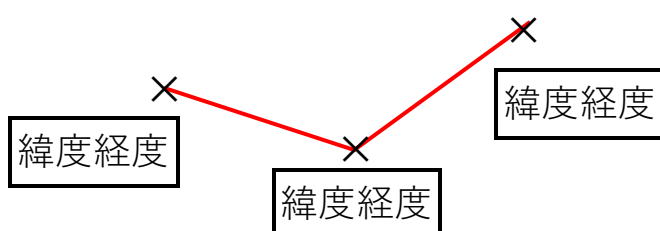
①円形



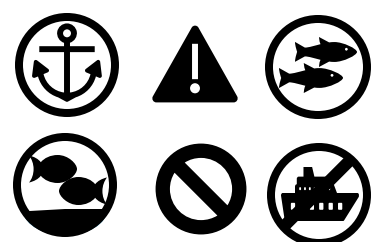
②多角形



③線形



④アイコン設置





# マップ作図機能の使い方②

**作図フォルダ作成**

**作図フォルダ作成**

- フォルダのタイトル
- 表示期間
- 表示対象

登録している大会名を選択してマップと関連付け

フォルダ完成  
図形・アイコン登録

作成する図形を選択

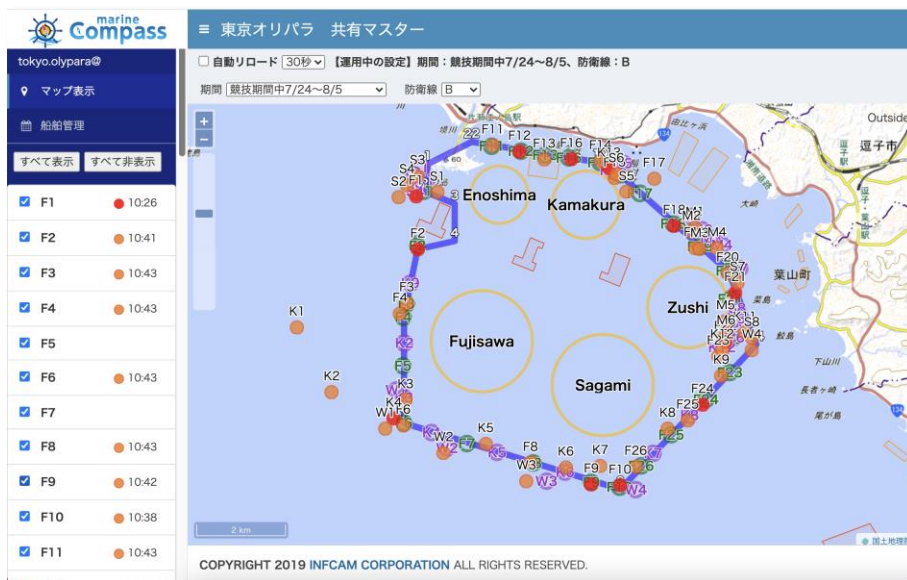
- マップクリックで地点指定
- ピン異動で図を修正可
- ピン位置の緯度経度入力でも修正可
- 線色,太さ,線種の編集

「図形・アイコン登録」を続けることで複数の図形の組み合わせ可能

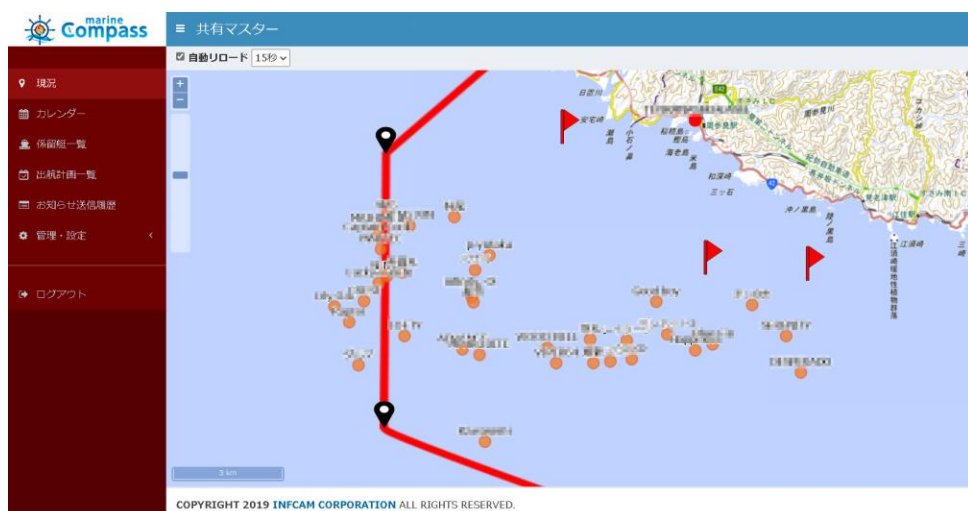
図の名称を入力

作図フォルダ完成後、各項目ごとに内容の編集、削除が行えます

## 東京オリンピックヨットレース警戒艇



## ビルフィッシュトーナメント



## 東伊豆チャレンジパドルレース



共有マスターシステムは利用形態に応じた料金設定になっています

1. 艇の係留施設管理者向けアカウント
2. 競技大会（イベント）等の主催者向けアカウント
3. クラブ等の管理者向けアカウント

※カップリングされたアプリ艇数に応じて料金設定します

	係留施設 (年利用)	大会運営 (期間制)	クラブ等 (年利用)
	200,000円～ / 年	20,000円～ / 期間	応談
◆航海現況	●	●	●
◆カレンダー	●	●	—
◆登録艇・ユーザー一覧	●	●	●
◆出港登録一覧	●	●	●
◆お知らせ送信・履歴	●	●	●
◆係留艇の出港登録QRシステム	●	●	—
◆マップ等深線、各種情報アイコン表示	●	●	—
◆地点標識・航路の作図	●	—	—
☞公開範囲：一般、紐付いた艇	●	—	—
☞公開期間：無期限、指定期間	●	—	—
◆大会登録	●	●	—
☞参加者と紐づけるQRコード(URL)発行	●	●	—
◆大会エリア・警戒艇エリア等の作図	●	●	—
☞公開範囲：一般または紐づかれた艇	●	●	—
☞公開期間：指定した期間	●	●	—